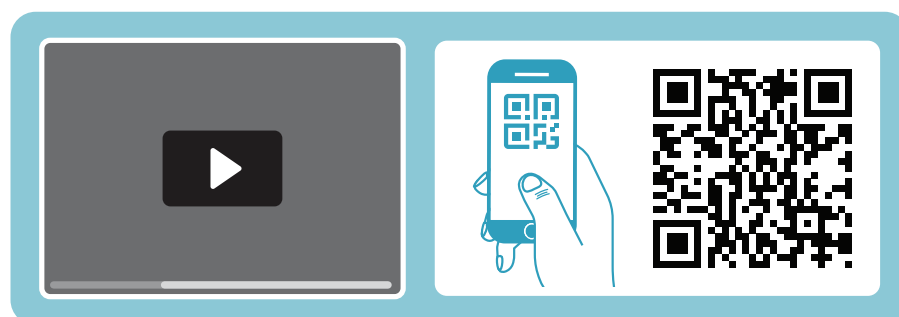
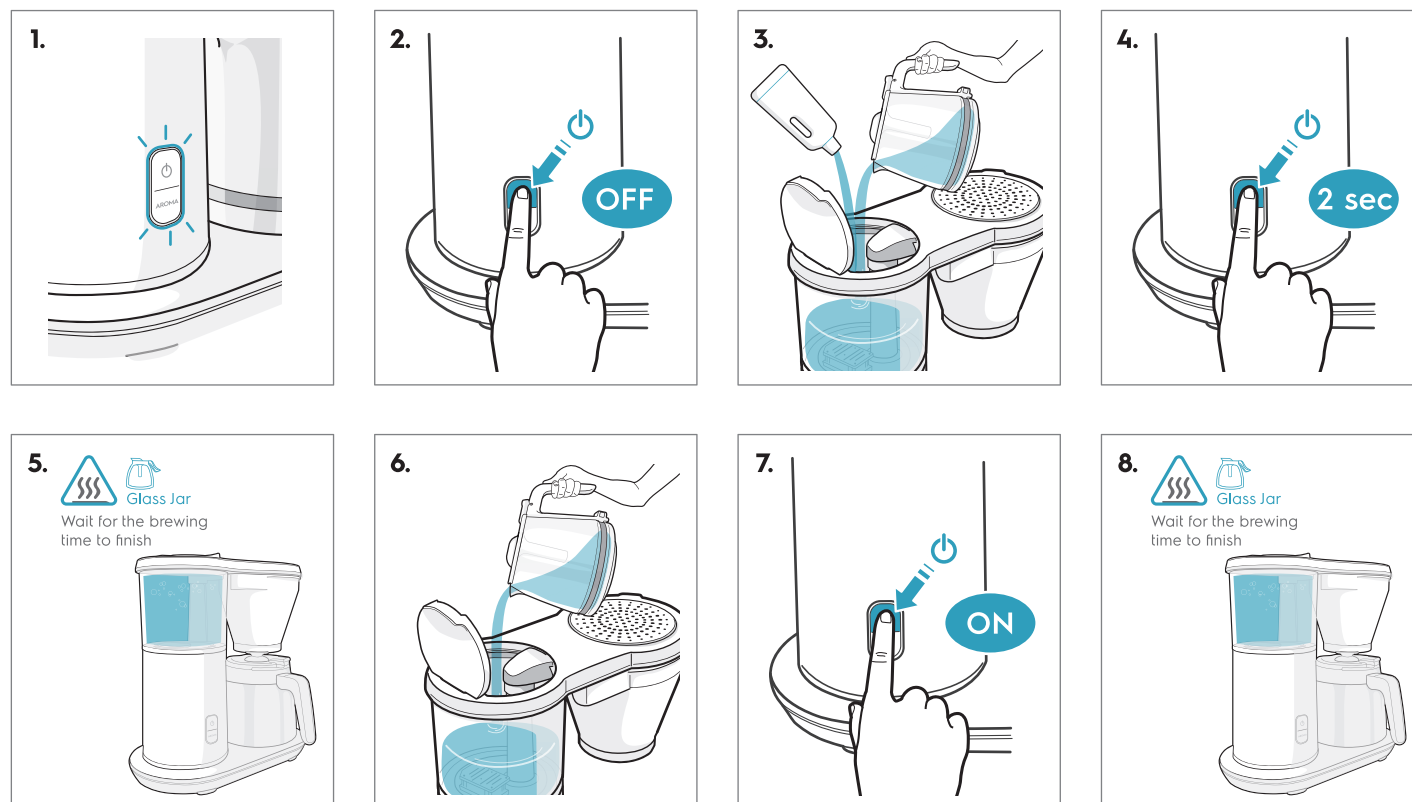


Appendix

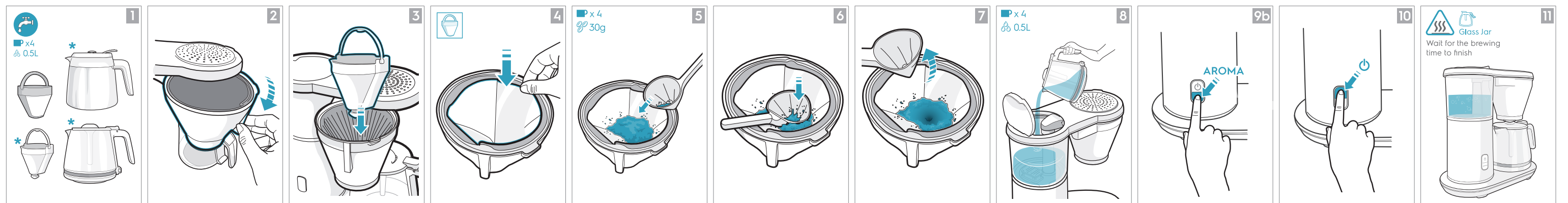
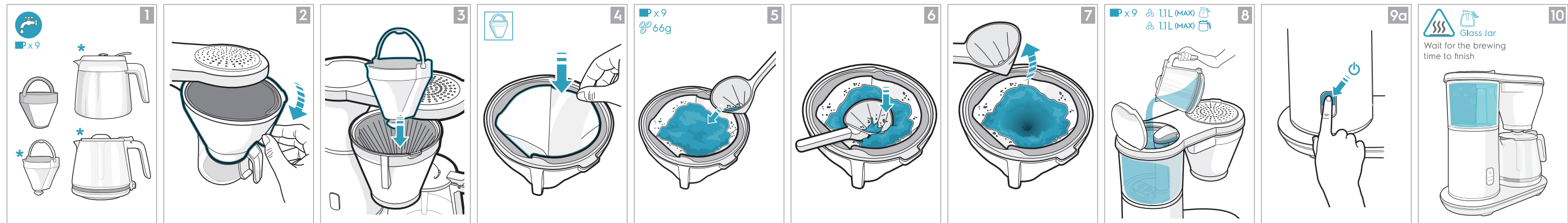


Descaling alarm



Explore 7 Coffee Maker





- * Only available in some models
- * afhænger af model
- * vaihteemalleittain
- * avhengig av modell
- * beroende på modell

Push Aroma button to enhance flavor for up to 5 cups of coffee

EN	Safety instructions
DA	Sikkerhedsforanstaltninger
FI	Turvallisuusohjeet
NO	Sikkerhetsanvisninger
SV	Säkerhetsanvisningar

EN

DA

FI

NO

SV



Read the following instruction carefully before using the appliance for the first time.

This appliance is not intended for use by persons (including children) with reduced physical, sensory or mental capabilities, or lack of experience and knowledge, unless they have been given supervision or instruction concerning use of the appliance by a person responsible for their safety. Children should be supervised to ensure that they do not play with the appliance.

If the supply cord is damaged, it must be replaced by the manufacture, its service agent or similarly qualified persons in order to avoid a hazard.

This appliance can be used by children aged from 8 years and above if they have been given supervision or instruction concerning use of the appliance in a safe way and if they understand the hazards involved. Cleaning and user maintenance shall not be made by children unless they are older than 8 and supervised. Keep the appliance and its cord out of reach of children aged less than 8 years.

Appliance can be used by persons with reduced physical, sensory or mental capabilities, or lack of experience and knowledge if they have been given supervision or instruction concerning use of the appliance in a safe way and understand the hazards involved.

The appliance must not be immersed.

This appliance is intended to be used in household and similar application such as:

- staff kitchen areas in shops, offices and other working environments;
- farm house;
- by clients in hotels, motels and other residential type environments;
- bed and breakfast type environments.

The appliance may only be connected to a power supply whose voltage and frequency comply with the specifications on the rating plate!

DISPOSAL



This symbol on the product or on its packaging indicates that the product may not be treated as household waste. To recycle your product, please take it to an official collection point or to an Electrolux service center that can remove and recycle the battery and electric parts in a safe and professional way. Follow your country's rules for the separate collection of electrical products and rechargeable batteries.

Never use or pick up the appliance if – the supply cord is damaged, – the housing is damaged.

The appliance must only be connected to an earthed socket. If necessary an extension cable suitable for 10 A can be used.

If the appliance or the supply cord is damaged, it must be replaced by the manufacturer, its service agent or similarly qualified person, in order to avoid hazard.

Always place the appliance on a flat, level surface.

Never leave the appliance unattended while connected to the supply mains.

The appliance must be switched off and the mains plug withdrawn each time after use, before cleaning and maintenance.

The appliance and accessories become hot during operation. Use only designated handles and knobs. Allow to cool down before cleaning or storage.

The mains cable must not come into contact with any hot parts of the appliance.

Do not immerse the appliance in water or any other liquid.

Do not exceed the maximum filling volume as indicated on the appliances.

Do not use or place the appliance on a hot surface or near source of heat.

This appliance is intended for domestic use only. The manufacturer cannot accept any liability for possible damage caused by improper or incorrect use.

No action needed from users to shift the product between 50 and 60Hz, product can adapt itself for both 50 and 60Hz.

EN

DA

FI

NO

SV



Læs den følgende instruktion omhyggeligt, før apparatet anvendes for første gang. Apparatet er ikke beregnet til brug for personer (herunder børn) med fysisk bevægelses- eller mentalt handicap eller manglende erfaring og viden, medmindre de er under opsyn eller vejledes i brugen af apparatet af en person med ansvar for deres sikkerhed. Børn bør holdes under opsyn for at sikre, at de ikke leger med apparatet.

Apparatet må kun anvendes af børn over 8 år og personer med fysisk bevægelses- eller mentalt handicap eller manglende erfaring og viden, såfremt de er under opsyn eller vejledes i brugen af apparatet på en sikker måde og de forstår risikoen. Børn må ikke lege med apparatet. Rengøring og brugervedligeholdelse må ikke foretages af børn uden opsyn.

Apparatet kan bruges af børn fra 8 år og opefter samt af personer med nedsat fysisk, sensorisk eller psykisk funktionsevne, eller som mangler den nødvendige erfaring eller viden, hvis de er under opsyn eller er blevet instrueret i at bruge apparatet på en sikker måde samt forstår de medfølgende farer.

Børn må ikke lege med apparatet.

Rengøring og vedligeholdelse må ikke udføres af børn, med mindre de er over 8 år og under opsyn.

Opbevar apparatet og dets ledning uden for rækkevidde af børn på under 8 år.

Apparatet må kun være sluttet til en strømforsyning, hvis netspænding og frekvens er i overensstemmelse med specifikationerne på mærkepladen!

Brug aldrig apparatet, og tag det aldrig op, hvis den medfølgende ledning er beskadiget, eller huset er beskadiget.

Apparatet må kun slutes til en kontakt med jordforbindelse. Hvis det er nødvendigt, er det muligt at bruge en forlængerledning, som kan bruges med 10 A.

Hvis apparatet eller den medfølgende ledning beskadiges, skal producenten, en servicerepræsentant eller en tilsvarende kvalificeret tekniker udskifte den, så der ikke opstår fare.

Anbring altid apparatet på en flad, plan overflade.

Lad aldrig apparatet være uden opsyn, mens den er sluttet til stikkontakten.

Apparatet skal være slukket, og stikket i stikkontakten skal trækkes ud efter hver brug samt før rengøring og vedligeholdelse.

Apparatet og tilbehøret bliver varmt under brug. Brug kun de dertil indrettede håndtag og knapper. Sørg for afkøling før rengøring eller opbevaring.

Netledningen må ikke komme i berøring med apparatets varme dele.

Apparatet må ikke nedsænkes i vand eller anden væske.

Overskrid ikke den maksimale opfyldningsvolumen, som er angivet på apparaterne.

Brug eller anbring ikke apparatet på en varm overflade eller i nærheden af en varmekilde.

Dette apparat er kun beregnet til brug i private husholdninger. Producenten tager ikke noget ansvar for eventuel skade, der skyldes forkert eller ukorrekt brug.

Ingen handling nødvendigt, for at skifte produktet mellem 50 og 60Hz, det kan tilpasse sig selv til både 50 og 60Hz.

BORTSKAFFELSE



Dette symbol på produktet eller dets emballage betyder, at dette produkt ikke kan behandles som husholdningsaffald. For at genbruge dit produkt skal du bringe det til et officielt indsamlingssted eller til et Electrolux-servicecenter, som kan fjerne og genbruge batteriet og de elektriske dele sikkert og professionelt. Følg reglerne i dit land til særskilt indsamling af elektriske produkter og genopladelige batterier.

Electrolux forbeholder sig retten til at ændre produkter, information og specifikationer uden varsel.

EN

DA

FI

NO

SV



Lue seuraavat ohjeet huolellisesti ennen kuin käytät laitetta ensimmäisen kerran.

Tämä kodinkone ei ole tarkoitettu fyysisesti tai sensorisesti rajoitteisten tai muulla tavalla taitamattomien tai kokemattomien henkilöiden (ei myöskään lasten) käyttöön, ellei heidän turvallisuudestaan vastuussa oleva henkilö valvo ja opasta heitä laitteen käytössä. Pikkulapsia on valvottava eikä heidän pidä antaa leikkiä laitteella. Vähintään 8 vuotta täyttäneet lapset ja sellaiset henkilöt, joiden fyysiset, sensoriset tai henkiset kyvyt eivät ole tähän riittäviä tai joilla ei ole laitteen tuntemusta tai kokemusta sen käytöstä, saavat käyttää tätä laitetta ainoastaan silloin, kun heidän turvallisuudestaan vastaava henkilö valvoo ja ohjaa heitä käyttämään laitetta turvallisesti ja ymmärtämään sen käyttöön liittyvät vaarat. Lapset eivät saa leikkiä laitteella. Lapset eivät saa suorittaa puhdistusta tai huoltoa ilman valvontaa.

Vähintään 8 vuotta täyttäneet lapset ja sellaiset henkilöt, joiden fyysiset, sensoriset tai henkiset kyvyt eivät ole tähän riittäviä tai joilla ei ole laitteen tuntemusta tai kokemusta sen käytöstä, saavat käyttää tätä laitetta ainoastaan silloin, kun heidän turvallisuudestaan vastaava henkilö valvoo ja ohjaa heitä käyttämään laitetta turvallisesti ja ymmärtämään sen käyttöön liittyvät vaarat.

Lapset eivät saa leikkiä laitteella.

Lapset eivät saa suorittaa käyttäjän suoritettavissa olevia puhdistus- ja huoltotoimia, elleivät he ole vähintään 8-vuotiaita ja ellei heitä valvota.

Pidä laite ja sen johto alle 8-vuotiaiden lasten ulottumattomissa.

Laitte voidaan kytkeä vain virtalähteeseen, jonka jännite ja taajuus vastaavat arvokilven tietoja.

Älä koskaan käytä laitetta, jos - virtajohto on vaurioitunut - kotelo on vaurioitunut.

Laitte voidaan kytkeä vain maadoitettuun pistorasiaan. Voit käyttää tarvittaessa sopivaa jatkojohtoa.

Jos laite tai virtajohto vaurioituu, valmistajan tai valtuutetun huoltoliikkeen on vaihdettava se vaarojen välttämiseksi.

Sijoita laite aina tasaiselle ja tukevalle pinnalle.

Älä koskaan jätä laitetta ilman valvontaa, kun se on kytketty virtalähteeseen.

Laitte on sammutettava ja virtajohto irrotettava aina käytön jälkeen sekä ennen puhdistusta ja huoltoa.

Laitte ja sen osat kuumenevat käytön aikana. Käytä vain laitteen omia kahvoja ja kädensijoja. Anna laitteen jäähtyä ennen puhdistusta tai varastointia.

Virtajohto ei saa koskettaa laitteen kuumia osia.

Älä upota laitetta veteen tai muuhun nesteeseen.

Älä täytä laitetta siihen merkityn enimmäismäärän yli.

Älä käytä tai säilytä laitetta kuumalla pinnalla tai lähellä lämmönlähdettä.

Laitte on tarkoitettu vain kotikäyttöön. Valmistaja ei vastaa mahdollisista vahingoista, jotka johtuvat laitteen epäasianmukaisesta tai väärästä käytöstä.

Käyttäjän ei tarvitse vaihtaa taajuutta 50 - 60 Hz:n välillä, tuote toimii sekä 50 Hz:n että 60 Hz:n taajuudella.

HÄVITTÄMINEN



Laitteessa tai sen pakkauksessa oleva symboli ilmaisee, että tuotetta ei voi käsitellä tavallisena kotitalousjätteenä. Jos haluat kierrättää tuotteen, vie se viralliseen keräyspisteeseen tai Electroluxin valtuutettuun huoltoliikkeeseen, joka voi poistaa ja kierrättää akun ja sähköosat turvallisesti ja ammattimaisesti. Noudata maasi sääntöjä sähkölaitteiden ja ladattavien paristojen erillisestä keräämisestä.

Electrolux varaa oikeuden muuttaa tuotteita, tietoja ja teknisiä tietoja ilman erillistä ilmoitusta.

EN

DA

FI

NO

SV



Les følgende anvisninger nøye før du bruker apparatet for første gang.

Dette apparatet er ikke ment for bruk for personer (inkludert barn) med reduserte fysiske, sanse- eller mentale evner, eller mangel på erfaring og kunnskap, med mindre de har tilsyn eller fått instruksjoner om bruken av apparatet av en person ansvarlig for deres sikkerhet. Barn må holdes under oppsyn for å sikre at de ikke leker med apparatet.

Dette apparatet kan brukes av barn fra 8 år og oppover og personer med reduserte fysiske, sensoriske eller mentale evner eller manglende erfaring og kunnskap dersom de har tilsyn eller fått instruksjoner om bruken av apparatet på en sikker måte og forstår de involverte farene. Barn skal ikke leke med apparatet. Rengjøring og vedlikehold skal ikke utføres av barn med mindre de er under tilsyn.

Dette produktet kan brukes av barn fra 8 år og oppover, og av personer med reduserte fysiske, sensoriske eller mentale evner med mangel på erfaring eller kunnskap, hvis instruksjon eller opplæring i bruk av produktet er gjennomført på en sikker måte, slik at de forstår farene.

Barn skal ikke leke med produktet.

Rengjøring og vedlikehold skal ikke gjøres av barn med mindre de er eldre enn 8 år og har tilsyn av voksne. • Hold produktet og ledninger utenfor rekkevidden til barn som er yngre enn 8 år

Apparatet kan bare kobles til en strømkilde med samme spenning og frekvens som er angitt på t

Ikke bruk eller løft apparatet hvis strømledningen eller huset er skadet. ypeskiltet!• Apparatet skal bare kobles til en jordet kontakt. En skjøteledning beregnet på 10 A kan brukes hvis det er nødvendig.

AVHENDING



Dette symbolet på produktet eller på emballasjen forteller at dette produktet ikke må behandles som vanlig husholdningsavfall. For å resirkulere produktet, ta det til et offisielt innsamlingssted eller til et Electrolux servicesenter som kan fjerne og resirkulere batteriet og elektriske deler på en trygg og profesjonell måte. Følg landets regler for separat innsamling av elektriske produkter og oppladbare batterier.

Electrolux forbeholder seg retten til å endre produkter, informasjon og spesifikasjoner uten varsel.

Hvis apparatet eller strømledningen er skadet, må de skiftes av produsenten, et autorisert servicesenter eller en tilsvarende kvalifisert person for å unngå fare.

Apparatet skal alltid plasseres på et plant og jevnt underlag.

Ikke gå fra apparatet uten tilsyn mens det er koblet til strømmettet. • Apparatet må slås av og støpselet trekkes ut etter hver gang det har vært i bruk samt før rengjøring og vedlikehold. • Apparatet og tilbehøret blir varmt når det er i bruk. Bruk bare angitte håndtak og knapper. La apparatet avkjøle før rengjøring eller oppbevaring.

Strømledningen må ikke komme i kontakt med noen av apparatets varme deler.

Ikke senk apparatet i vann eller andre væsker.

Ikke overskrid den maksimale påfyllingsmengden som er angitt på apparatet.

Ikke bruk eller plasser apparatet på et varmt underlag eller i nærheten av en varmekilde.

Dette apparatet er bare beregnet på husholdningsbruk. Produsenten påtar seg ikke erstatningsansvar for eventuelle skader som følge av upassende eller feilaktig bruk.

Bruker trenger ikke foreta noen endring for å skifte produktet mellom 50 og 60Hz, det tilpasser seg selv til både 50 og 60Hz.

EN

DA

FI

NO

SV



Läs följande instruktion noggrant innan du använder apparaten första gången. Denna produkt är inte avsedd att användas av personer (även barn) med nedsatt fysisk, sensorisk eller mental förmåga, eller om de har bristande erfarenhet och kunskap, om de inte instrueras och övervakas av en person som ansvarar för deras säkerhet.

Barn ska övervakas för att säkerställa att de inte leker med apparaten. Denna produkt kan användas av barn från 8 års ålder och uppåt, och av personer med nedsatt fysisk, sensorisk eller mental förmåga, samt personer med bristande erfarenhet och kunskap, om de övervakas eller instrueras beträffande hur produkten används på ett säkert sätt och förstår de risker som är förknippade med användningen. Barn skall inte leka med apparaten. Rengöring och användarunderhåll ska inte utföras av barn utan tillsyn.

Denna produkt kan användas av barn över 8 år och personer med reducerad fysisk, sensorisk eller mental förmåga eller som saknar erfarenhet och kunskap, om de får tillsyn eller instruktioner om hur man använder produkten på ett säkert sätt och förstår riskerna.

Barn ska inte leka med produkten.

Rengöring och underhåll som utförs av användaren ska inte göras av barn såvida de inte är äldre än 8 år och får tillsyn.

Produkten med sladd ska hållas utom räckhåll för barn som är yngre än 8 år. Apparaten ska endast anslutas till vägguttag vars spänning och frekvens överensstämmer med specifikationerna på märkplåten.

Använd eller hantera aldrig apparaten om strömkabeln eller höljet är skadat.

KASSERING



Den här symbolen på produkten eller på förpackningen indikerar att produkten inte får behandlas som hushållsavfall. För att återvinna produkten ska du ta den till en officiell samlingsplats eller till ett Electrolux servicecenter som kan ta bort och återvinna batteriet och elektriska delar på ett säkert och professionellt sätt. Följ ditt lands regler för separat insamling av elektriska produkter och uppladdningsbara batterier.

Apparaten får endast anslutas till ett jordat eluttag. Om nödvändigt kan en förlängningskabel för 10 A användas.

Om apparaten eller sladden skadats måste den bytas ut av tillverkaren, auktoriserad servicepersonal eller liknande kvalificerad person för att undvika fara.

Placera alltid apparaten på ett plant underlag.

Lämna aldrig apparaten utan uppsikt när den är ansluten till vägguttaget.

Apparaten måste stängas av och sladden dras ur efter användning och före rengöring och underhåll.

Apparaten och dess tillbehör blir heta under drift. Använd bara särskilt avsedda handtag och knappar. Låt apparaten svalna före rengöring eller förvaring.

Strömkabeln får inte komma i kontakt med apparatens heta delar.

Sänk inte ned apparaten i vatten eller någon annan vätska.

Fyll inte på mer än den maxvolym som anges på apparaten.

Använd eller placera inte apparaten på ett hett underlag eller nära en värmekälla.

Apparaten är endast avsedd för hushållsbruk. Tillverkaren ansvarar inte för eventuell skada orsakad av olämplig eller felaktig användning.

Som användare behöver man inte ändra produkten mellan 50 och 60Hz, produkten kan anpassa sig själv för både 50 och 60Hz.

Electrolux förbehåller sig rätten att ändra produkter, information och specifikationer utan föregående meddelande.